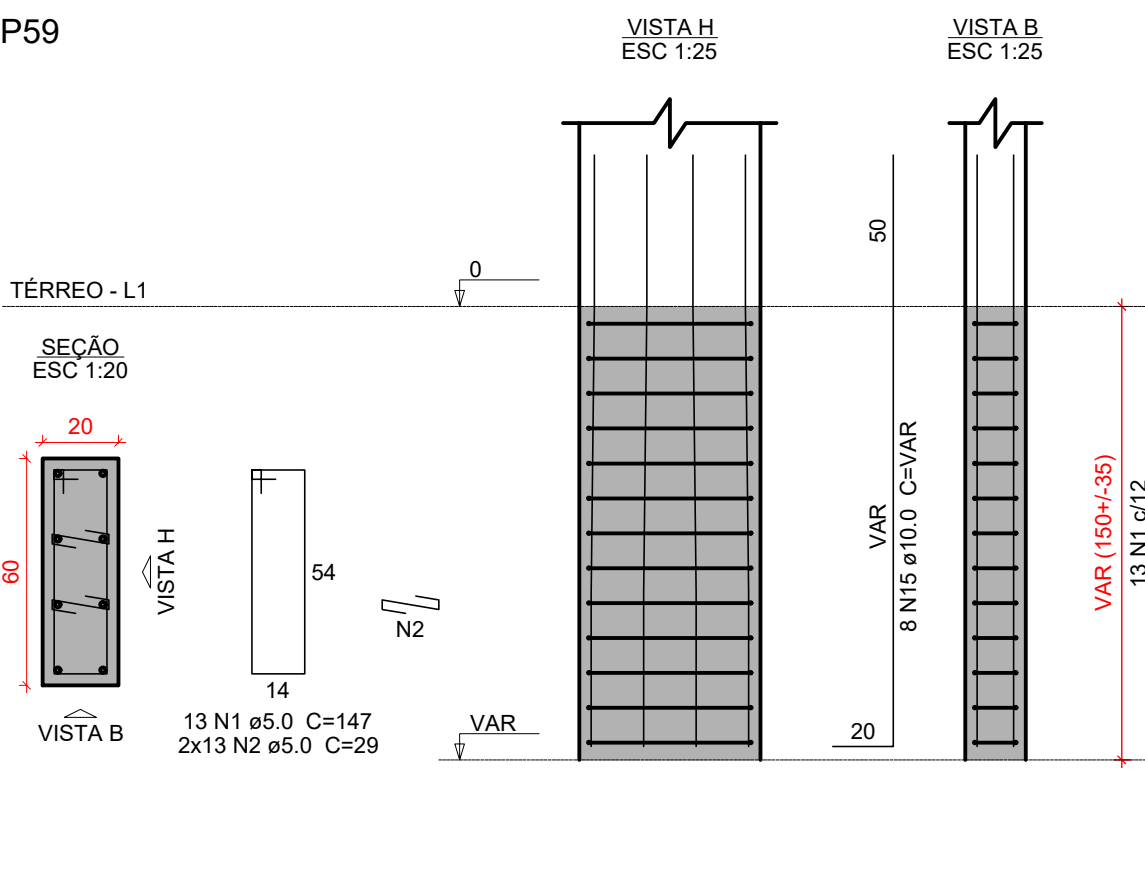
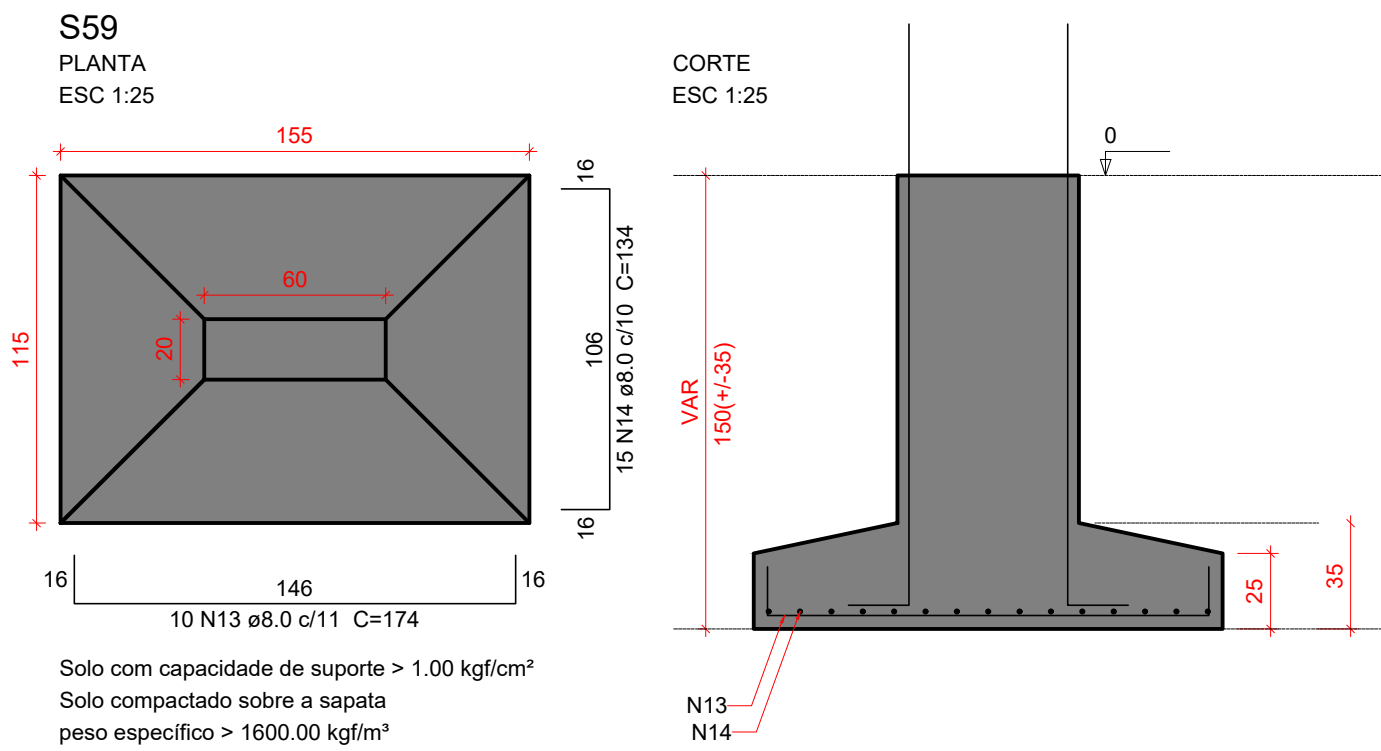
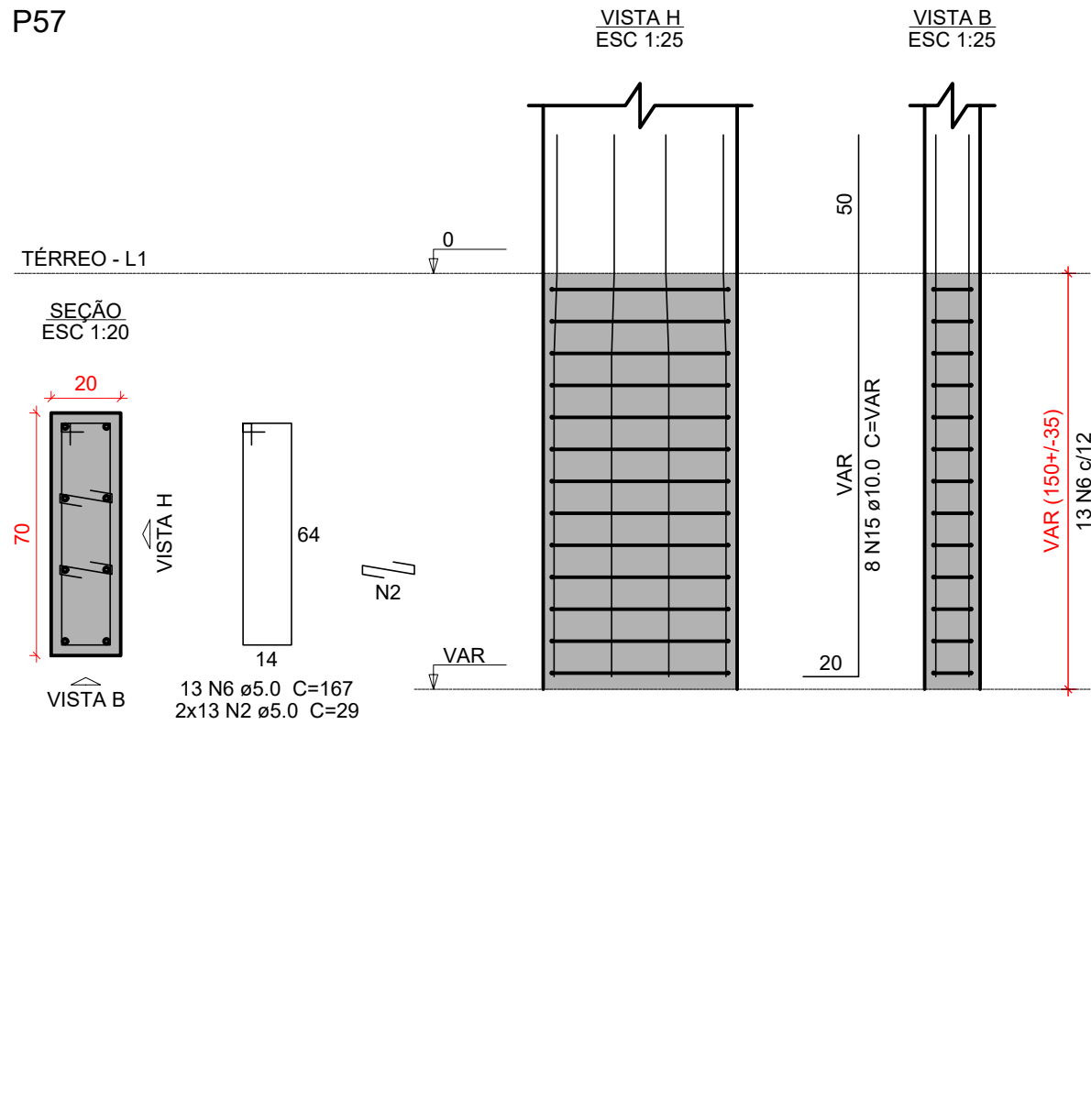
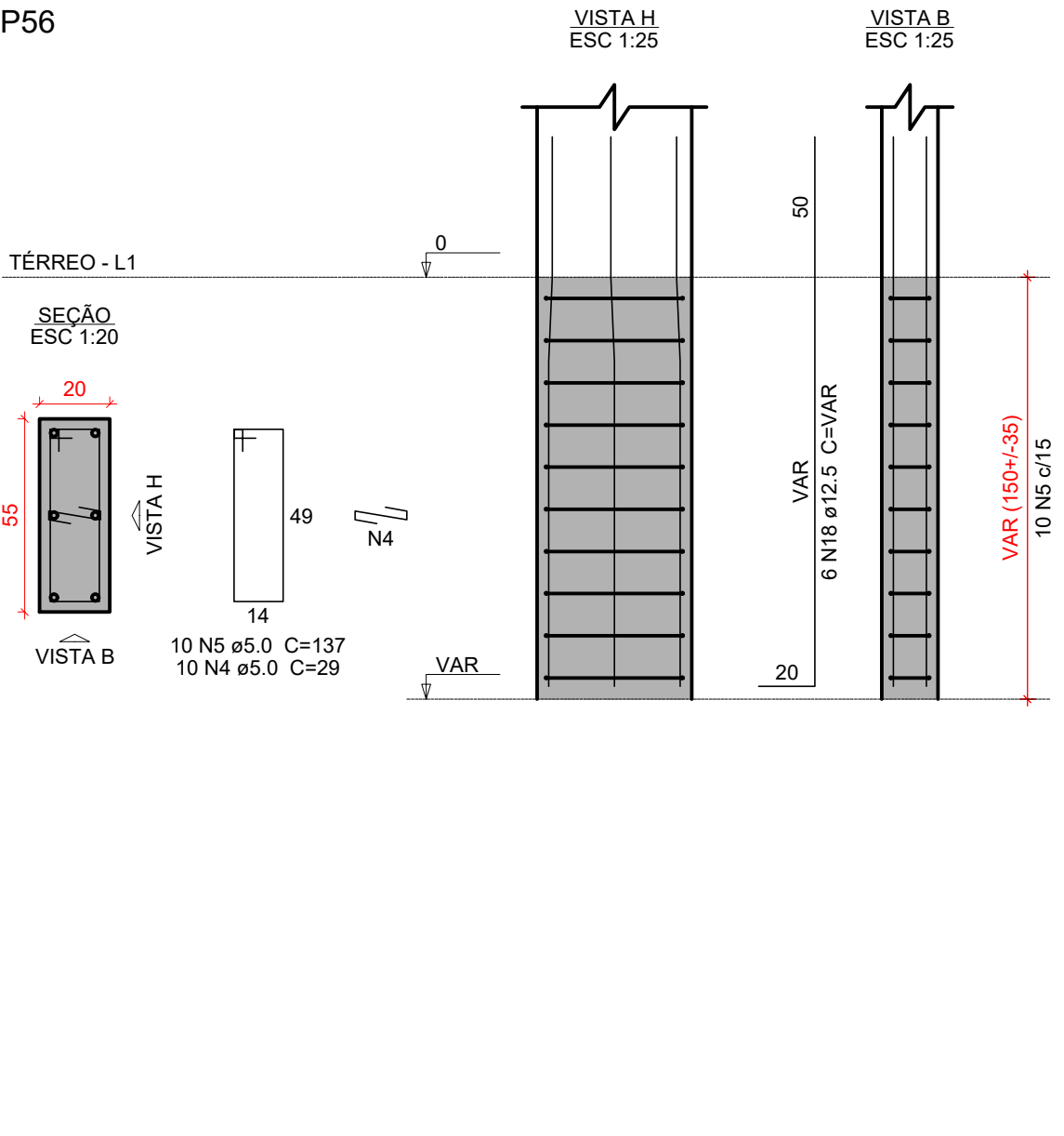
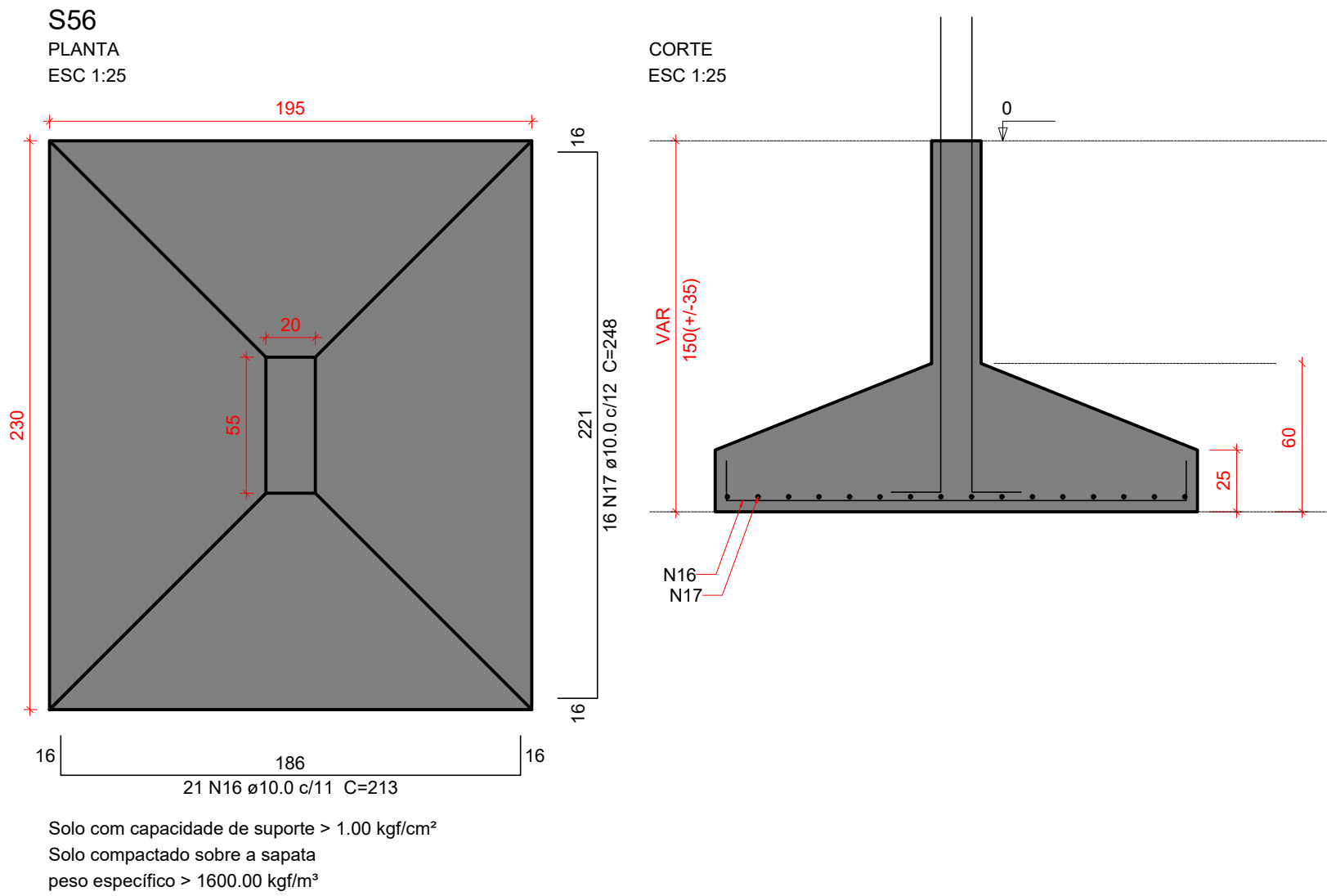


Relação do aço					
S52 S57	2xS53 S59	S56			
AÇO	N	DIAM (mm)	QUANT	C.UNIT (cm)	C.TOTAL (cm)
CA60	1	5.0	26	147	3822
	2	5.0	78	29	2262
	3	5.0	20	127	2540
	4	5.0	30	29	870
	5	5.0	10	137	1370
CA50	6	5.0	13	167	2171
	7	8.0	19	159	3021
	8	8.0	14	199	2786
	9	8.0	38	164	6232
	10	8.0	32	194	6208
	11	8.0	11	99	1089
	12	8.0	6	149	894
	13	8.0	10	174	1740
	14	8.0	15	134	2010
	15	10.0	24	VAR	VAR
	16	10.0	21	213	4473
	17	10.0	16	248	3968
	18	12.5	18	VAR	VAR

Resumo do aço			
AÇO	DIAM (mm)	C.TOTAL (m)	PESO + 10 % (kg)
CA50	8.0	239.8	104.1
	10.0	135.8	92.1
	12.5	38.4	40.6
CA60	5.0	130.4	22.1
PESO TOTAL (kg)			
CA50	236.8		
CA60	22.1		
Volume de concreto (C-30) = 5.75 m³ Área de forma = 19.46 m²			



PLANTA-CHAVE DE SITUAÇÃO		
AUTORIA DO PROJETO LICITADO Engenheiro Civil: PAULO HENRIQUE DE LIMA		REGISTRO CREA-MG 239.515/D
Responsável pelo estabelecimento: NERSON HISSAO CHIHARA		CPF: 004.949.128-80
TÍTULO DO PROJETO UNIDADE BÁSICA DE SAÚDE PORTE 1		
PROPRIETÁRIO PREFEITURA MUNICIPAL DE COROMANDEL GESTÃO MUNICIPAL DE SAÚDE		
CNPJ 18.591.149/0001-58		
ENDEREÇO Unidade Básica de Saúde: UBS Dona Nica Tomas Rua Sebastião Dias Vital, S/N Bairro Distrito de Santa Rosa dos Dourados CEP 38.554-899 - Coromandel - MG		
DISCIPLINA ESTRUTURA		
PRANCHA 07/34		
R0	19/01/2026	EMIÇÃO INICIAL
REVISÃO	DATA	DESCRIÇÃO

Características do Projeto		5 - OS VENTOS INCIDENTES NAS FACES X (90°) E Y (0°) , RESPECTIVAMENTE, NÃO OCORREM SIMULTANEAMENTE.	LEGENDA DA PLANTA DE LOCAÇÃO
1 - COBRIMENTO DAS ARMADURAS - PILARES E VIGAS:	3.0 cm		Ⓐ ORIENTAÇÃO DOS EIXOS DOS PILARES
2 - COBRIMENTO DAS ARMADURAS - LAJES E ESCADAS:	3.0 cm		① ORIENTAÇÃO DOS EIXOS DOS PILARES
3 - COBRIMENTO DAS ARMADURAS - FUNDAÇÃO:	4.5 cm		
4 - PREVER LASTRO DE CONCRETO MAGRO (5 cm) SOB AS ESTRUTURAS EM CONCRETO.			
NOTAS 1 : DURABILIDADE	NOTAS 2 : NORMAS	NOTAS 3 : GERAIS	
1 - CLASSE DE AGRESSIVIDADE AMBIENTAL: II			1 - Dimensões em Centímetros e Níveis em metros
2 - MÓDULO DE ELASTICIDADE > 35.42 GPa			2 - Conferir as disposições das armaduras antes da concretagem.
3 - FATOR A/C < 0.4			3 - A Responsabilidade pela fiscalização da obra é do Engº resp Técnico.
4 - AÇO CA 50A e CA 60B			4 - Aconselhamos moldagem de corpos de prova para cada caminhão betoneira.
5 - CONCRETO CLASSE > 30 MPa			5 - Respeitar os prazos mínimos para retirada de formas e escoramentos.
6 - CONSUMO DE CIMENTO > 350 Kg/m³			6 - Evitar romper concreto após endurecido, com marreto e talhadeira.
			7 - Toda e qualquer alteração no respectivo projeto, o Calculista deverá ser consultado e o mesmo deverá emitir seu parecer por escrito.



TÍTULO DO PROJETO UNIDADE BÁSICA DE SAÚDE PORTE 1					
PROPRIETÁRIO PREFEITURA MUNICIPAL DE COROMANDEL GESTÃO MUNICIPAL DE SAÚDE					
CNPJ 18.591.149/0001-58					
ENDEREÇO Unidade Básica de Saúde: UBS Dona Nica Tomas Rua Sebastião Dias Vital, S/N Bairro Distrito de Santa Rosa dos Dourados CEP 38.554-899 - Coromandel - MG					
DISCIPLINA ESTRUTURA					FOLHA A1 84,10 x 58,40
PRANCHA 07/34					
DETALHAMENTO DAS SAPATAS DE FUNDAÇÃO 06					
DESCRIÇÃO DA ETAPA PROJETO EXECUTIVO					
NOME: PRANCHA - ARQUIVO MS_UBS1_FE_EST_R00.dwg		REVISÃO R0	UNIDADE METROS	DATA 19/01/2026	ESCALA INDICADA
AUTORIA INTELECTUAL Engenheiro Civil: KAYO HENRIQUE MOREIRA					REGISTRO ART/RRT MG20243225914
DIREITOS AUTORAIS RESERVADOS CONFORME LEGISLAÇÃO NACIONAL E INTERNACIONAL					